

# Emballages ménagers

## Les chiffres-clés 2021

**5 271 992**  
tonnes mises  
sur le marché  
**+0,0%** par rapport à 2020

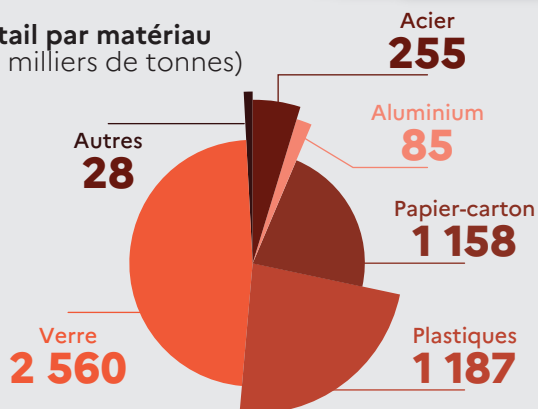
**3 811 557**  
tonnes recyclées  
et soutenues  
**+3,8%** par rapport  
à 2020

**72,3 %**  
de recyclage  
Objectif = **75 %**



### MISE SUR LE MARCHÉ

Détail par matériau  
(en milliers de tonnes)

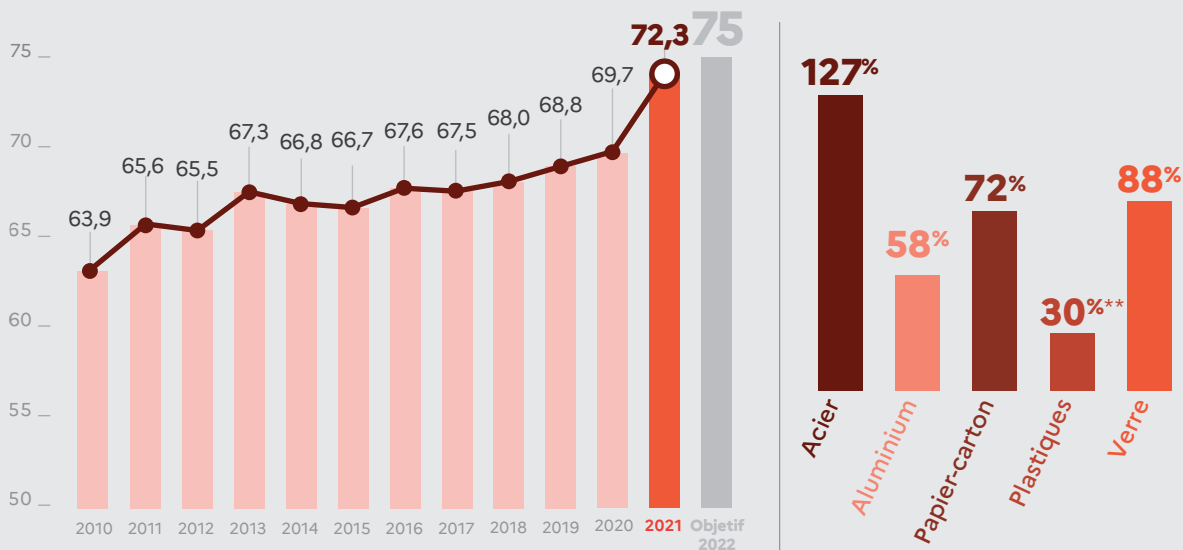


  
Nombre d'adhérents  
**24 062**

  
**850M€** \*  
d'éco-contributions  
\* Au titre de l'année

## COLLECTE ET TRAITEMENT

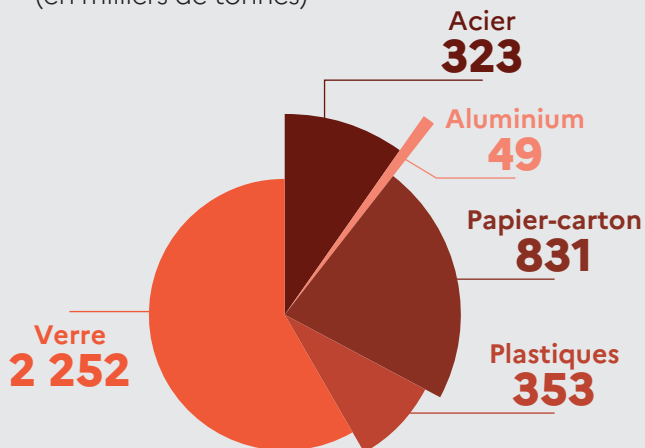
### Évolution du taux de recyclage et détail par matériau (en %)\*



\*Calculé conformément aux dispositions du cahier des charges d'agrément : tonnes recyclées et soutenues / tonnes mises sur le marché

\*\*Le taux de recyclage de 30 % pour l'ensemble des emballages en plastique, se détaille en 58 % pour les flacons et bouteilles, et 11 % pour les autres emballages en plastique.

### Détail par matériau hors collecte spécifique (en milliers de tonnes)



**57 kg**  
d'emballages collectés  
et triés par habitant



**684**  
collectivités sous contrat



**644 M€\***  
de soutiens directs  
aux collectivités  
\* Au titre de l'année



**74%**  
de prise en charge  
des coûts nets  
de référence

Source : Registre national des déchets d'emballages ménagers et éco-organismes



Télécharger le rapport annuel  
« Emballages Ménagers - Données 2021 »  
[librairie.ademe.fr](http://librairie.ademe.fr)

011896