



RÉPUBLIQUE
FRANÇAISE

*Liberté
Égalité
Fraternité*



Evaluation de l'impact des PAT sur les territoires : Eclairer sur les méthodes et outils existants & montrer par l'exemple

21 mars 2024





Introduction

Introduction

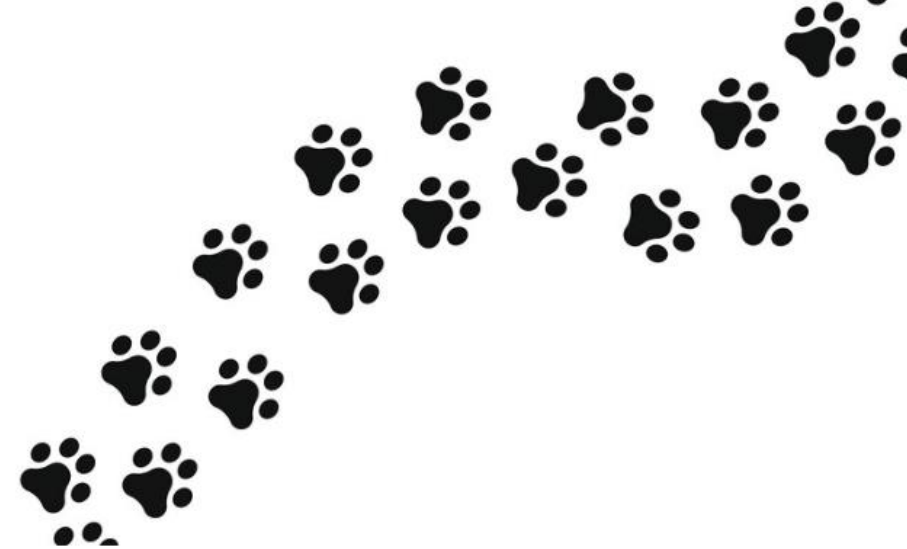
par Isabelle Héb 

Pourquoi ces travaux ont-ils eu lieu, et   quoi doivent-ils servir ?





environ **450**



Evaluer/ Rendre des comptes Mettre en visibilité la plus-value des PAT

multi dimensions

multi thématiques

foisonnement des actions

Temps long

Objectifs de l'étude

=> **Eclairer et outiller les porteurs de PAT et les institutions publiques pour réaliser une évaluation de PAT.**

Volet 1 : Montrer par l'exemple en valorisant des cas concrets de réussite...=
ACTIONS ET PROJETS INSPIRANTS POUR NOURRIR MON PAT

...de **PAT systémiques** qui ont fait évoluer le système alimentaire de leur territoire

...et **d'actions** qui ont permis des avancées vers un système alimentaire plus durable

<https://librairie.ademe.fr/produire-autrement/6841-evaluer-l-impact-des-projets-alimentaire-territoriaux-pat-sur-les-territoires.html>

Volet 2 : Éclairer sur les méthodes et outils d'évaluation existants, et proposer des solutions concrètes = **METHODES ET EXPERIENCES INSPIRANTES POUR EVALUER MON PAT**

...en réalisant **un état des lieux et une analyse des méthodes et outils existants** et pertinents pour l'évaluation d'un PAT ; et en **favorisant les retours d'expérience** de PAT déjà engagés dans l'évaluation

Et par la formulation de **propositions concrètes pour la mise en œuvre d'évaluations** des PAT par les porteurs

Introduction

par Isabelle Héb 

No mie Lequet



QUADRANT
CONSEIL

Perrine Ruamps



Soliance
Alimentaire

Introduction

Consignes :

Micros fermés tout le long de la présentation

N'hésitez pas à poser vos questions dans l'espace de discussion, on y répondra à l'écrit au fil de l'eau ou à l'oral en fin de présentation

Le webinaire est enregistré, on vous enverra le lien vers le support et l'enregistrement après

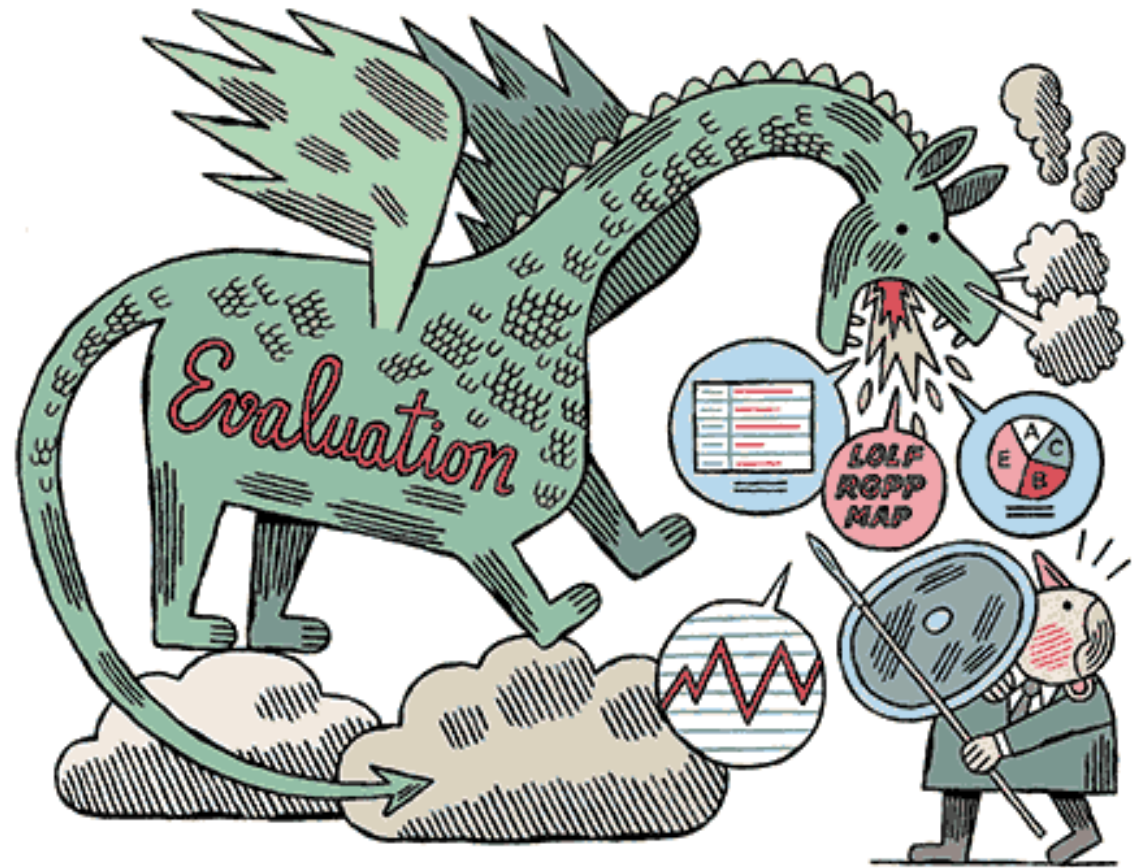
ÉVALUER
MON PROJET
ALIMENTAIRE
TERRITORIAL (PAT):
POUR QUOI FAIRE ?
QUELS OUTILS ET
DÉMARCHES ?

Pourquoi et comment évaluer son PAT ?



Pourquoi et comment évaluer son PAT ?

L'ÉVALUATION, QU'EST-CE QUE C'EST ?



* Illustration de Jochen Garner issue d'un article de Télérama: « École, entreprise, administration: l'évaluation tourne-t-elle à la tyrannie ? », par Juliette Cerf, publié le 9 mars 2013, <http://www.telerama.fr/idees/ecole-entreprises-administration-l-evaluation-tourne-t-elle-a-la-tyrannie,94435.php>

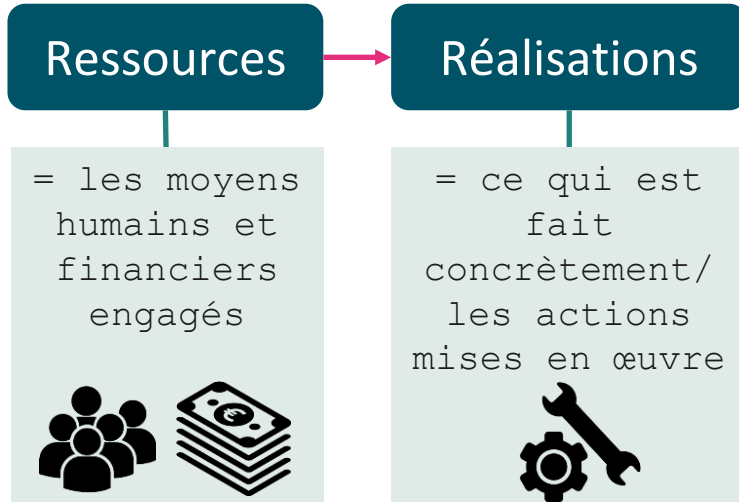
Pourquoi et comment évaluer son PAT ?

Ressources

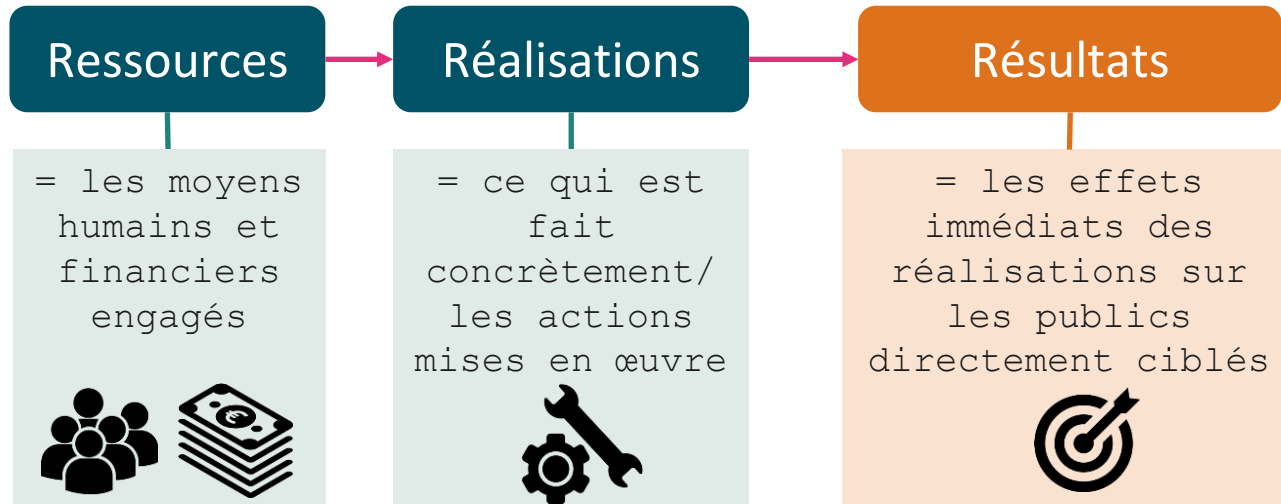
= les moyens
humains et
financiers
engagés



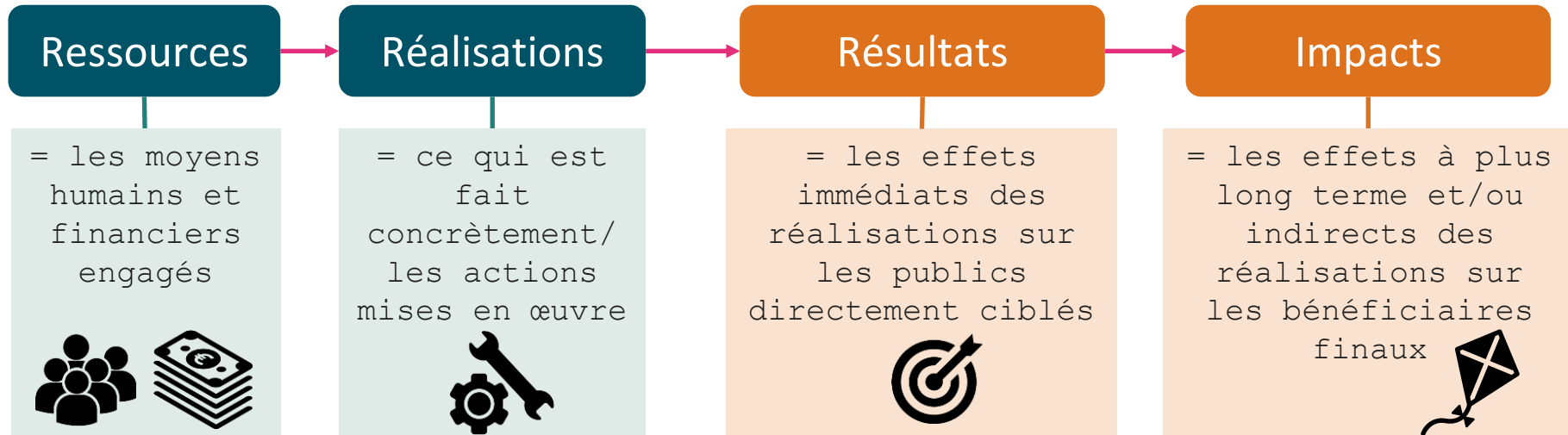
Pourquoi et comment évaluer son PAT ?



Pourquoi et comment évaluer son PAT ?



Pourquoi et comment évaluer son PAT ?



Pourquoi et comment évaluer son PAT ?

L'ÉVALUATION,
QU'EST-CE QUE C'EST ?



L'ÉVALUATION,
QU'EST-CE QUE C'EST ?



Pourquoi et comment évaluer son PAT ?

L'ÉVALUATION,
QU'EST-CE QUE C'EST ?



L'ÉVALUATION,
QU'EST-CE QUE C'EST ?



QUELLE DIFFÉRENCE
AVEC LE SUIVI ?



Pourquoi et comment évaluer son PAT ?

L'ÉVALUATION,
QU'EST-CE QUE C'EST ?



L'ÉVALUATION,
QU'EST-CE QUE C'EST ?



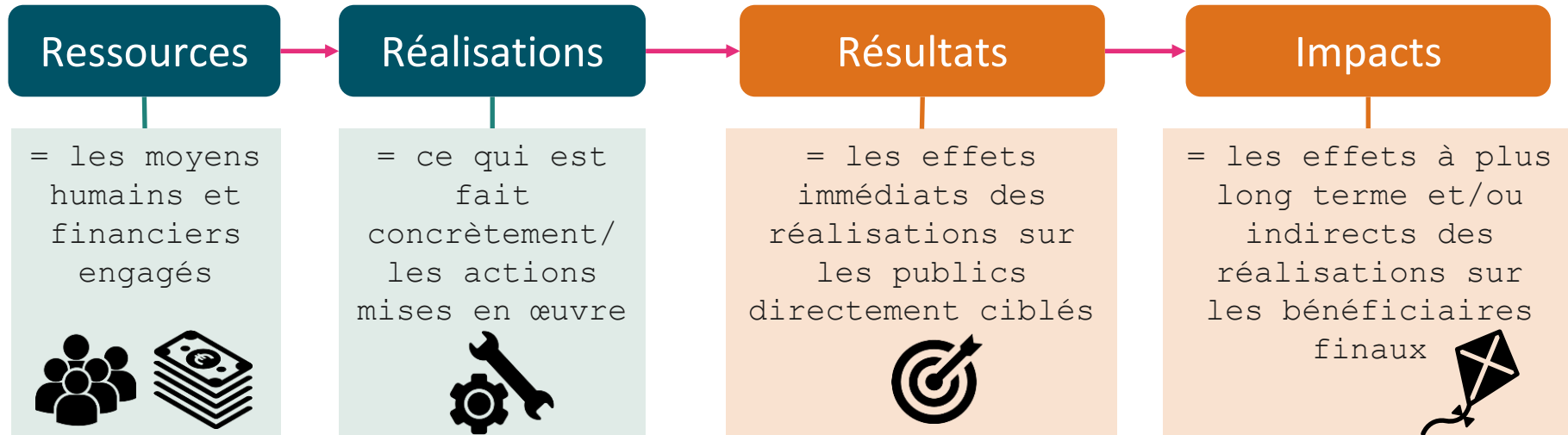
QUELLE DIFFÉRENCE
AVEC LE SUIVI ?



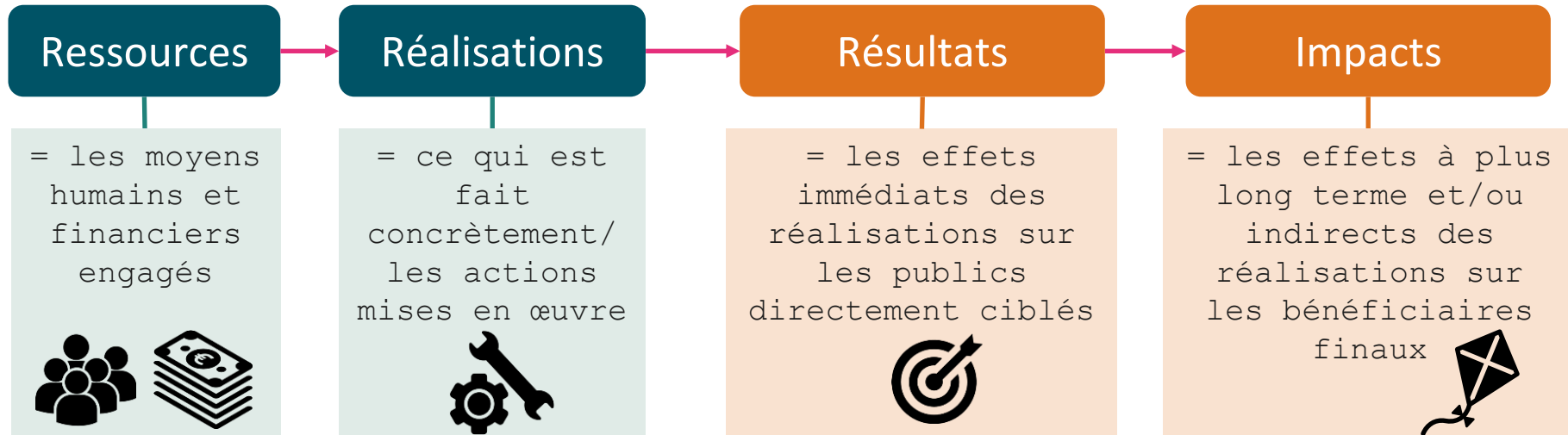
ET LE SUIVI-ÉVALUATION
ALORS ?



Pourquoi et comment évaluer son PAT ?

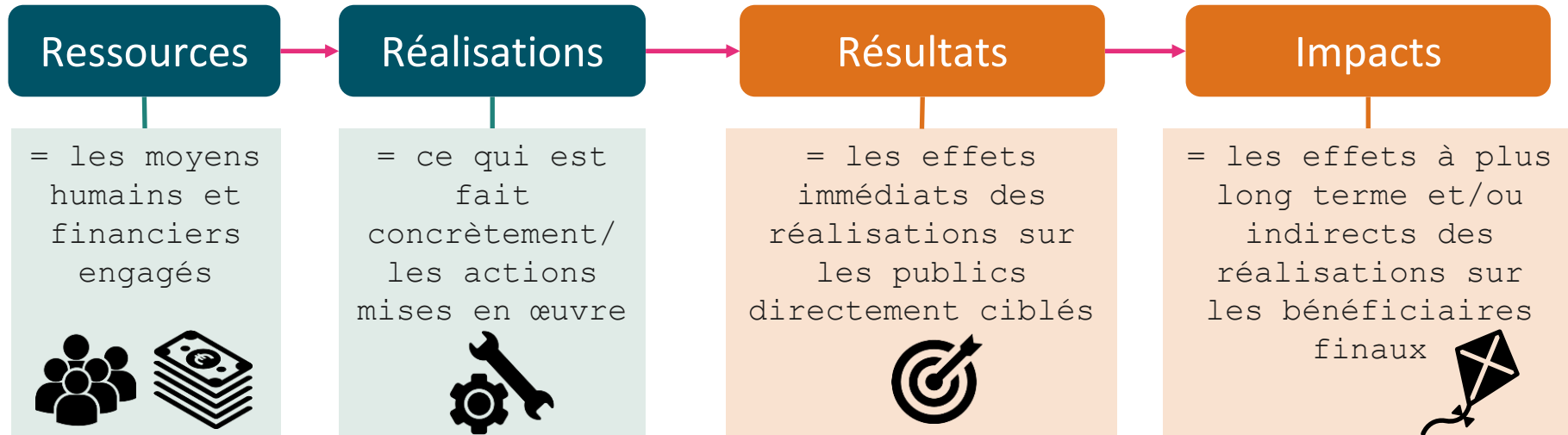


Pourquoi et comment évaluer son PAT ?



Le **suivi** permet de documenter la consommation des ressources et la mise en œuvre des réalisations

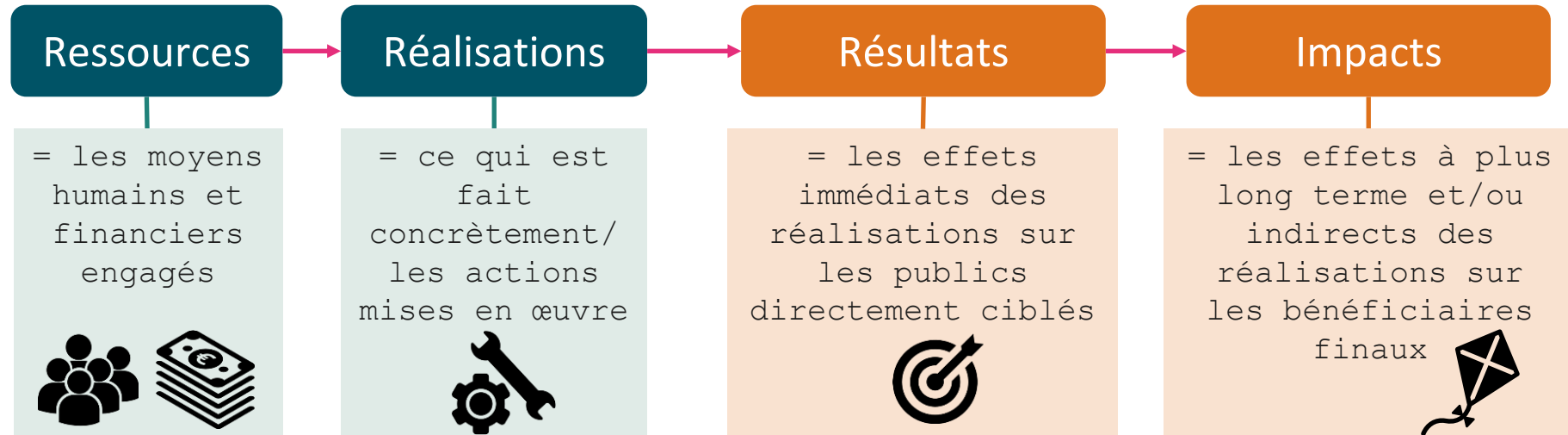
Pourquoi et comment évaluer son PAT ?



Le **suivi** permet de documenter la consommation des ressources et la mise en œuvre des réalisations

L'**évaluation** montre en quoi le programme a contribué aux changements observés, et explique **pourquoi** et **comment**

Pourquoi et comment évaluer son PAT ?



Le **suivi** permet de documenter la consommation des ressources et la mise en œuvre des réalisations

Le **suivi-évaluation** permet de vérifier au fil de l'eau si les objectifs sont susceptibles d'être atteints, que la situation évolue dans le sens espéré

alimentent

L'**évaluation** montre en quoi le programme a contribué aux changements observés, et explique **pourquoi** et **comment**

Pourquoi et comment évaluer son PAT ?



Éclairer sur les méthodes et outils d'évaluation existants, et proposer des solutions concrètes

CHIFFRES CLÉS

Avec les DR ADEME, le MASA, les DRAAF, le RN-PAT, des PAT, Chambres d'agriculture France, Terres en ville, France Urbaine, etc.

21 outils et méthodes standard d'évaluation susceptibles d'être mobilisés pour l'évaluation des PAT collectivement identifiées et analysés

18 critères d'analyse pour identifier les méthodes standard les plus pertinentes pour les PAT

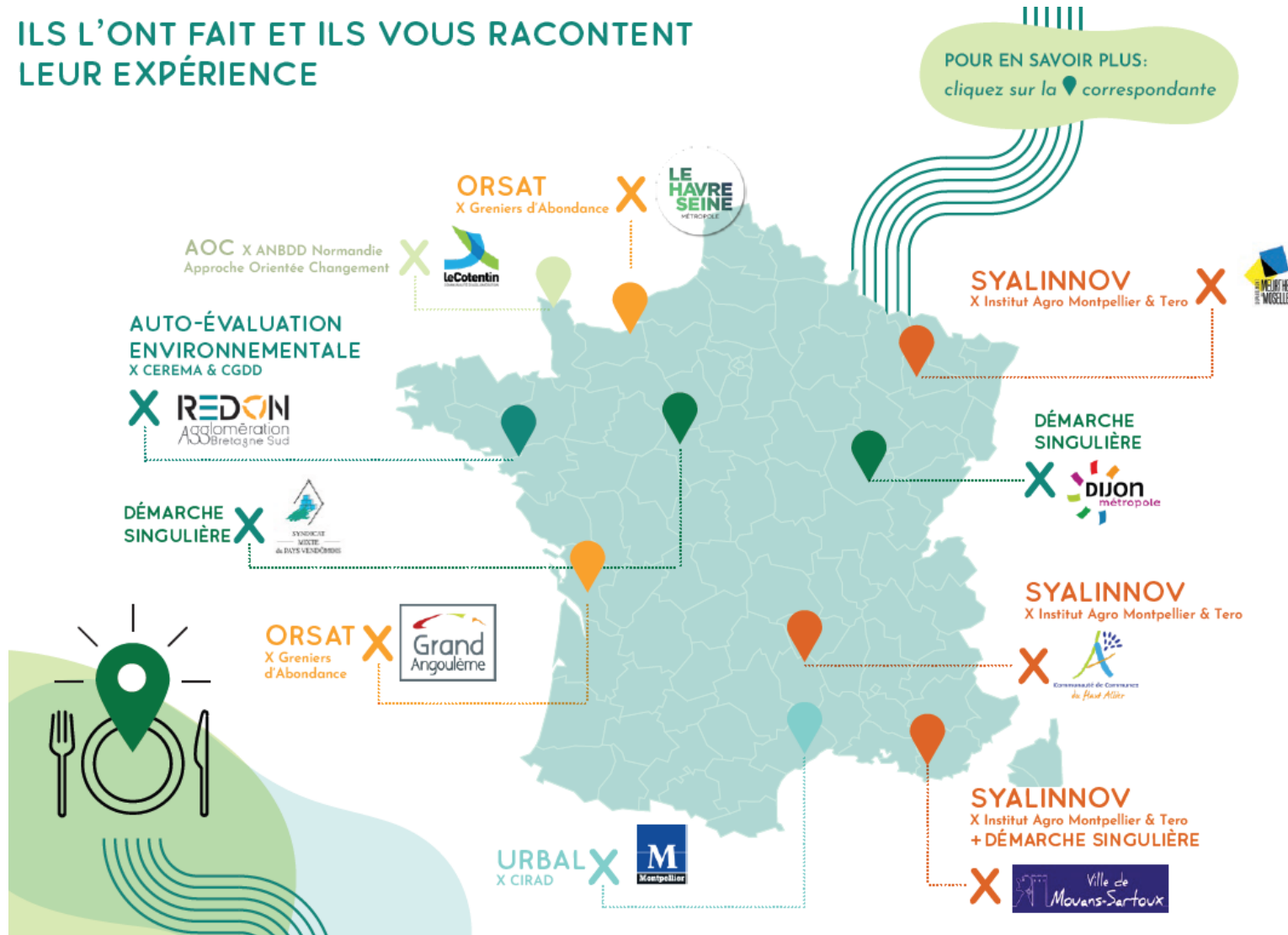
15 entretiens approfondis + **1** analyse documentaire

5 fiches sur des méthodes standard pour évaluer son PAT +

10 expériences de PAT évaluateurs

Pourquoi et comment évaluer son PAT ?

ILS L'ONT FAIT ET ILS VOUS RACONTENT LEUR EXPÉRIENCE



Pourquoi et comment évaluer son PAT ?

QUAND ÉVALUER MON PAT ET
QUELLES MÉTHODES PEUVENT M'AIDER ?



Pourquoi et comment évaluer son PAT ?

QUAND ÉVALUER MON PAT ET QUELLES MÉTHODES PEUVENT M'AIDER ?

AU MOMENT DE LA CONCEPTION DU PAT

Réfléchir à l'évaluabilité du PAT en complément d'un travail sur les enjeux et besoins du territoire permet d'améliorer sa qualité.



Pourquoi et comment évaluer son PAT ?

QUAND ÉVALUER MON PAT ET QUELLES MÉTHODES PEUVENT M'AIDER ?

AU MOMENT DE LA CONCEPTION DU PAT

Réfléchir à l'évaluabilité du PAT en complément d'un travail sur les enjeux et besoins du territoire permet d'améliorer sa qualité.



ORSAT x Greniers d'Abondance

Pourquoi et comment évaluer son PAT ?

QUAND ÉVALUER MON PAT ET QUELLES MÉTHODES PEUVENT M'AIDER ?

AU MOMENT DE LA CONCEPTION DU PAT

Réfléchir à l'évaluabilité du PAT en complément d'un travail sur les enjeux et besoins du territoire permet d'améliorer sa qualité.



ORSAT x Greniers d'Abondance

AOC x ANBDD Normandie
Approche Orientée Changement

Pourquoi et comment évaluer son PAT ?

QUAND ÉVALUER MON PAT ET QUELLES MÉTHODES PEUVENT M'AIDER ?

AU MOMENT DE LA CONCEPTION DU PAT

Réfléchir à l'évaluabilité du PAT en complément d'un travail sur les enjeux et besoins du territoire permet d'améliorer sa qualité.



ORSAT x Greniers d'Abondance

AOC x ANBDD Normandie
Approche Orientée Changement

EN COURS DE MISE EN ŒUVRE

En cours de mise en œuvre, le suivi-évaluation permet de rendre compte de la bonne mise en œuvre du PAT au fur et à mesure de son déploiement.

Pourquoi et comment évaluer son PAT ?

QUAND ÉVALUER MON PAT ET QUELLES MÉTHODES PEUVENT M'AIDER ?

AU MOMENT DE LA CONCEPTION DU PAT

Réfléchir à l'évaluabilité du PAT en complément d'un travail sur les enjeux et besoins du territoire permet d'améliorer sa qualité.

ORSAT x Greniers d'Abondance

AOC x ANBDD Normandie
Approche Orientée Changement

EN COURS DE MISE EN ŒUVRE

En cours de mise en œuvre, le suivi-évaluation permet de rendre compte de la bonne mise en œuvre du PAT au fur et à mesure de son déploiement.

URBAL x CIRAD



Pourquoi et comment évaluer son PAT ?

QUAND ÉVALUER MON PAT ET QUELLES MÉTHODES PEUVENT M'AIDER ?

EN FIN DE PAT

À l'approche du renouvellement du PAT, l'évaluation permet de tirer les leçons de ce qui a été fait et de nourrir la réflexion prospective.

AU MOMENT DE LA CONCEPTION DU PAT

Réfléchir à l'évaluabilité du PAT en complément d'un travail sur les enjeux et besoins du territoire permet d'améliorer sa qualité.

ORSAT x Greniers d'Abondance

AOC x ANBDD Normandie
Approche Orientée Changement

EN COURS DE MISE EN ŒUVRE

En cours de mise en œuvre, le suivi-évaluation permet de rendre compte de la bonne mise en œuvre du PAT au fur et à mesure de son déploiement.

URBAL x CIRAD



Pourquoi et comment évaluer son PAT ?

QUAND ÉVALUER MON PAT ET QUELLES MÉTHODES PEUVENT M'AIDER ?

EN FIN DE PAT

À l'approche du renouvellement du PAT, l'évaluation permet de tirer les leçons de ce qui a été fait et de nourrir la réflexion prospective.

AUTO-ÉVALUATION ENVIRONNEMENTALE

x CEREMA & CGDD

URBAL x CIRAD

AU MOMENT DE LA CONCEPTION DU PAT

Réfléchir à l'évaluabilité du PAT en complément d'un travail sur les enjeux et besoins du territoire permet d'améliorer sa qualité.

ORSAT x Greniers d'Abondance

AOC x ANBDD Normandie
Approche Orientée Changement

EN COURS DE MISE EN ŒUVRE

En cours de mise en œuvre, le suivi-évaluation permet de rendre compte de la bonne mise en œuvre du PAT au fur et à mesure de son déploiement.



Pourquoi et comment évaluer son PAT ?

QUAND ÉVALUER MON PAT ET QUELLES MÉTHODES PEUVENT M'AIDER ?

EN FIN DE PAT

À l'approche du renouvellement du PAT, l'évaluation permet de tirer les leçons de ce qui a été fait et de nourrir la réflexion prospective.

AUTO-ÉVALUATION ENVIRONNEMENTALE

x CEREMA & CGDD

SYALINNOV

x Institut Agro Montpellier & Tero

URBAL x CIRAD

AU MOMENT DE LA CONCEPTION DU PAT

Réfléchir à l'évaluabilité du PAT en complément d'un travail sur les enjeux et besoins du territoire permet d'améliorer sa qualité.

ORSAT x Greniers d'Abondance

AOC x ANBDD Normandie Approche Orientée Changement

EN COURS DE MISE EN ŒUVRE

En cours de mise en œuvre, le suivi-évaluation permet de rendre compte de la bonne mise en œuvre du PAT au fur et à mesure de son déploiement.



Pourquoi et comment évaluer son PAT ?

OUTIL OU METHODE ?

CRATER x Greniers d'Abondance & PARCEL x Terre de lien + FNAB + BASIC

CRATER génère en quelques clics un diagnostic de résilience alimentaire. C'est un outil d'observation du territoire. PARCEL permet de jouer sur 4 leviers de durabilité de l'alimentation sur son territoire. C'est un outil de prospective pour faire émerger des scénarios et susciter le débat. Il ne s'agit pas d'outils d'évaluation.

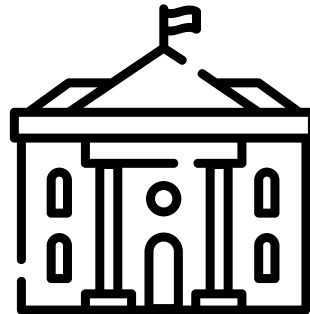
Pourquoi et comment évaluer son PAT ?

Qui évalue ?

LE SUIVI



LE SUIVI-ÉVALUATION



L'ÉVALUATION



Pourquoi et comment évaluer son PAT ?



EN RÉSUMÉ, ÇA MARCHE
COMMENT L'ÉVALUATION ?

Pourquoi et comment évaluer son PAT ?



EN RÉSUMÉ, ÇA MARCHE
COMMENT L'ÉVALUATION ?



Avant de penser à évaluer, il faut d'abord être au clair sur ce qui a été fait et consolider ses capacités de **bilan**.

Pourquoi et comment évaluer son PAT ?



EN RÉSUMÉ, ÇA MARCHE COMMENT L'ÉVALUATION ?



Avant de penser à évaluer, il faut d'abord être au clair sur ce qui a été fait et consolider ses capacités de **bilan**.



Ensuite, on peut choisir avec les parties prenantes **un petit nombre d'actions ou d'enjeux** sur lesquels on aimerait aller plus loin, pour savoir **si et comment le PAT a fait la différence**.

Pourquoi et comment évaluer son PAT ?



EN RÉSUMÉ, ÇA MARCHE COMMENT L'ÉVALUATION ?



Avant de penser à évaluer, il faut d'abord être au clair sur ce qui a été fait et consolider ses capacités de **bilan**.



Ensuite, on peut choisir avec les parties prenantes **un petit nombre d'actions ou d'enjeux** sur lesquels on aimerait aller plus loin, pour savoir **si et comment le PAT a fait la différence**.



On peut s'appuyer sur les outils et démarches d'évaluation recensés ici et/ou développer une démarche singulière, propre aux enjeux et moyens de son territoire.

Pourquoi et comment évaluer son PAT ?



EN RÉSUMÉ, ÇA MARCHE COMMENT L'ÉVALUATION ?



Avant de penser à évaluer, il faut d'abord être au clair sur ce qui a été fait et consolider ses capacités de **bilan**.



Ensuite, on peut choisir avec les parties prenantes **un petit nombre d'actions ou d'enjeux** sur lesquels on aimerait aller plus loin, pour savoir **si et comment le PAT a fait la différence**.



On peut s'appuyer sur les outils et démarches d'évaluation recensés ici et/ou développer une démarche singulière, propre aux enjeux et moyens de son territoire.



On prend du temps en **collectif** pour poser ses hypothèses et reconstituer de quelle façon le PAT a pu contribuer aux changements espérés.

Pourquoi et comment évaluer son PAT ?



EN RÉSUMÉ, ÇA MARCHE COMMENT L'ÉVALUATION ?



Avant de penser à évaluer, il faut d'abord être au clair sur ce qui a été fait et consolider ses capacités de **bilan**.



Ensuite, on peut choisir avec les parties prenantes **un petit nombre d'actions ou d'enjeux** sur lesquels on aimerait aller plus loin, pour savoir **si et comment le PAT a fait la différence**.



On peut s'appuyer sur les outils et démarches d'évaluation recensés ici et/ou développer une démarche singulière, propre aux enjeux et moyens de son territoire.



On prend du temps en **collectif** pour poser ses hypothèses et reconstituer de quelle façon le PAT a pu contribuer aux changements espérés.



On va chercher des **preuves** (données quantitatives, dires d'acteurs, exemples concrets, etc.) pour confirmer ou infirmer ses hypothèses. Si on dispose de trop peu de temps pour faire des entretiens ou administrer un questionnaire d'enquête, on organise des ateliers pour en discuter.

Pourquoi et comment évaluer son PAT ?



EN RÉSUMÉ, ÇA MARCHE COMMENT L'ÉVALUATION ?



Avant de penser à évaluer, il faut d'abord être au clair sur ce qui a été fait et consolider ses capacités de **bilan**.



Ensuite, on peut choisir avec les parties prenantes un **petit nombre d'actions ou d'enjeux** sur lesquels on aimerait aller plus loin, pour savoir **si et comment le PAT a fait la différence**.



On peut s'appuyer sur les outils et démarches d'évaluation recensés ici et/ou développer une démarche singulière, propre aux enjeux et moyens de son territoire.



On prend du temps en **collectif** pour poser ses hypothèses et reconstituer de quelle façon le PAT a pu contribuer aux changements espérés.



On va chercher des **preuves** (données quantitatives, dires d'acteurs, exemples concrets, etc.) pour confirmer ou infirmer ses hypothèses. Si on dispose de trop peu de temps pour faire des entretiens ou administrer un questionnaire d'enquête, on organise des ateliers pour en discuter.



On partage les résultats avec les parties prenantes et on en tire collectivement des **enseignements** pour la suite.

Pourquoi et comment évaluer son PAT ?



Questions / Réponses

DES PROJETS ALIMENTAIRES TERRITORIAUX (PAT) QUI CHANGENT LA DONNE

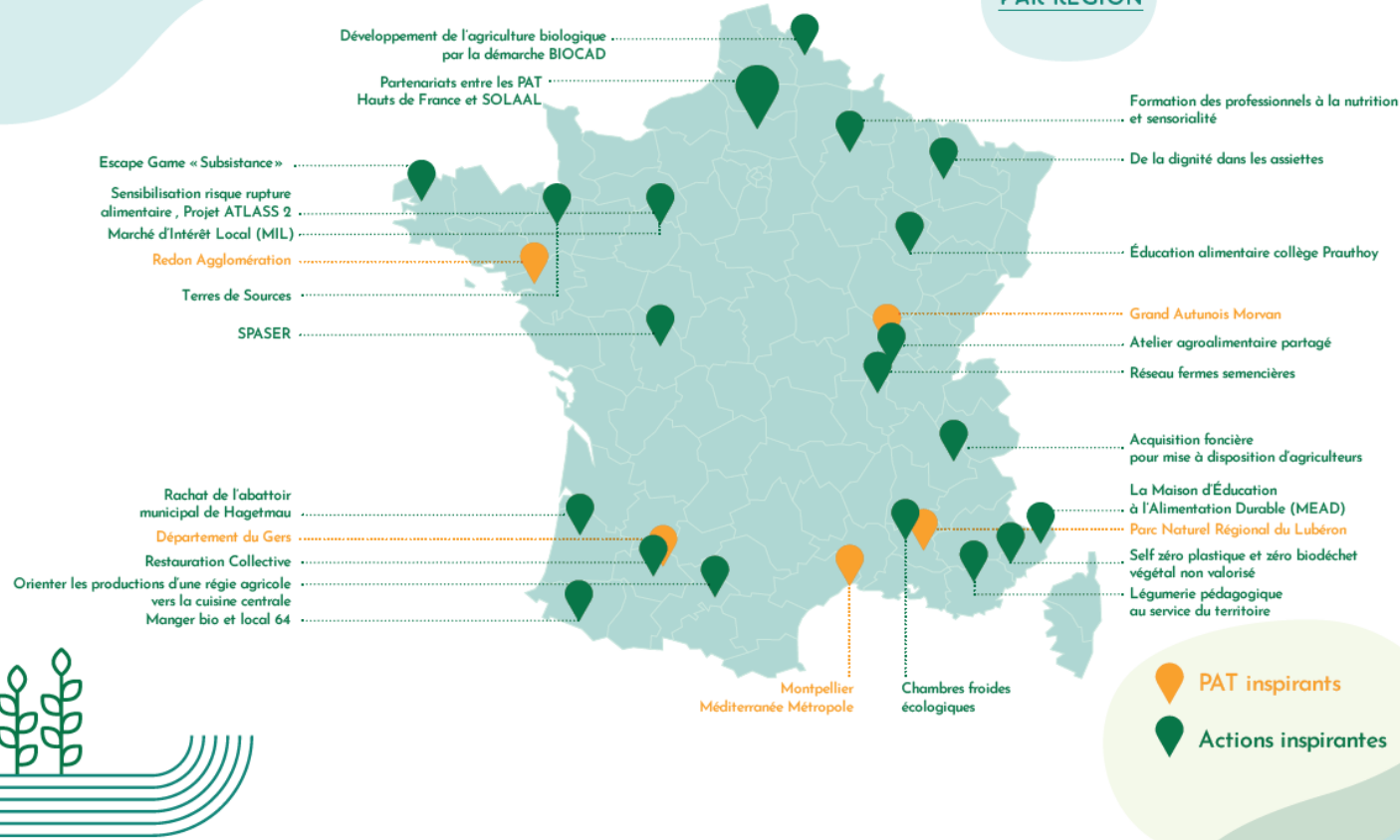
Des Projets Alimentaires Territoriaux qui changent la donne

DÉCOUVRIR DES PAT ET DES ACTIONS INSPIRANTES... PAR RÉGION

DES ACTIONS
INSPIRANTES

DES PAT
INSPIRANTS

PAR RÉGION



Des Projets Alimentaires Territoriaux qui changent la donne

C'EST QUOI UN PAT INSPIRANT ?

Un **travail collectif** avec les acteurs des territoires a permis de formuler des critères permettant de caractériser d'une part les PAT inspirants et d'autre part des actions inspirantes.



C'est sur la base de cette grille d'analyse que **21 actions et 5 PAT** ont été sélectionnés. Ils font chacun l'objet d'une fiche que vous pouvez découvrir par thématique, par région et par type de porteur.

Des Projets Alimentaires Territoriaux qui changent la donne

C'EST QUOI UN PAT INSPIRANT ?

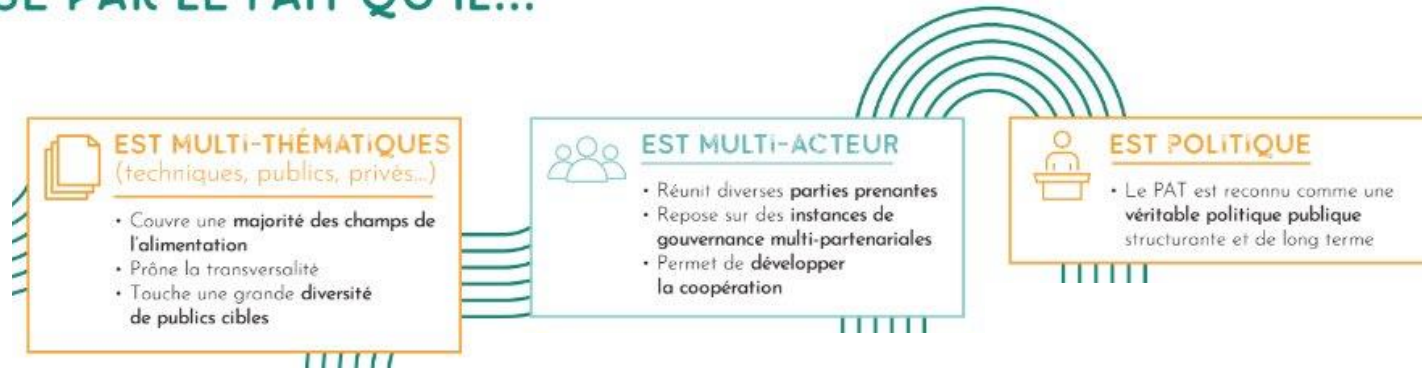
UN PAT INSPIRANT, C'EST UN PAT
QUI SE CARACTÉRISE PAR LE FAIT QU'IL...



Des Projets Alimentaires Territoriaux qui changent la donne

C'EST QUOI UN PAT INSPIRANT ?

UN PAT INSPIRANT, C'EST UN PAT
QUI SE CARACTÉRISE PAR LE FAIT QU'IL...



Des Projets Alimentaires Territoriaux qui changent la donne

C'EST QUOI UN PAT INSPIRANT ?

UN PAT INSPIRANT, C'EST UN PAT
QUI SE CARACTÉRISE PAR LE FAIT QU'IL...



Des Projets Alimentaires Territoriaux qui changent la donne

C'EST QUOI UN PAT INSPIRANT ?

UN PAT INSPIRANT, C'EST UN PAT QUI SE CARACTÉRISE PAR LE FAIT QU'IL...



Des Projets Alimentaires Territoriaux qui changent la donne

C'EST QUOI UN PAT INSPIRANT ?

UN PAT INSPIRANT, C'EST UN PAT QUI SE CARACTÉRISE PAR LE FAIT QU'IL...



Des Projets Alimentaires Territoriaux qui changent la donne

C'EST QUOI UN PAT INSPIRANT ?

UN PAT INSPIRANT, C'EST UN PAT QUI SE CARACTÉRISE PAR LE FAIT QU'IL...



Des Projets Alimentaires Territoriaux qui changent la donne

C'EST QUOI UN PAT INSPIRANT ?

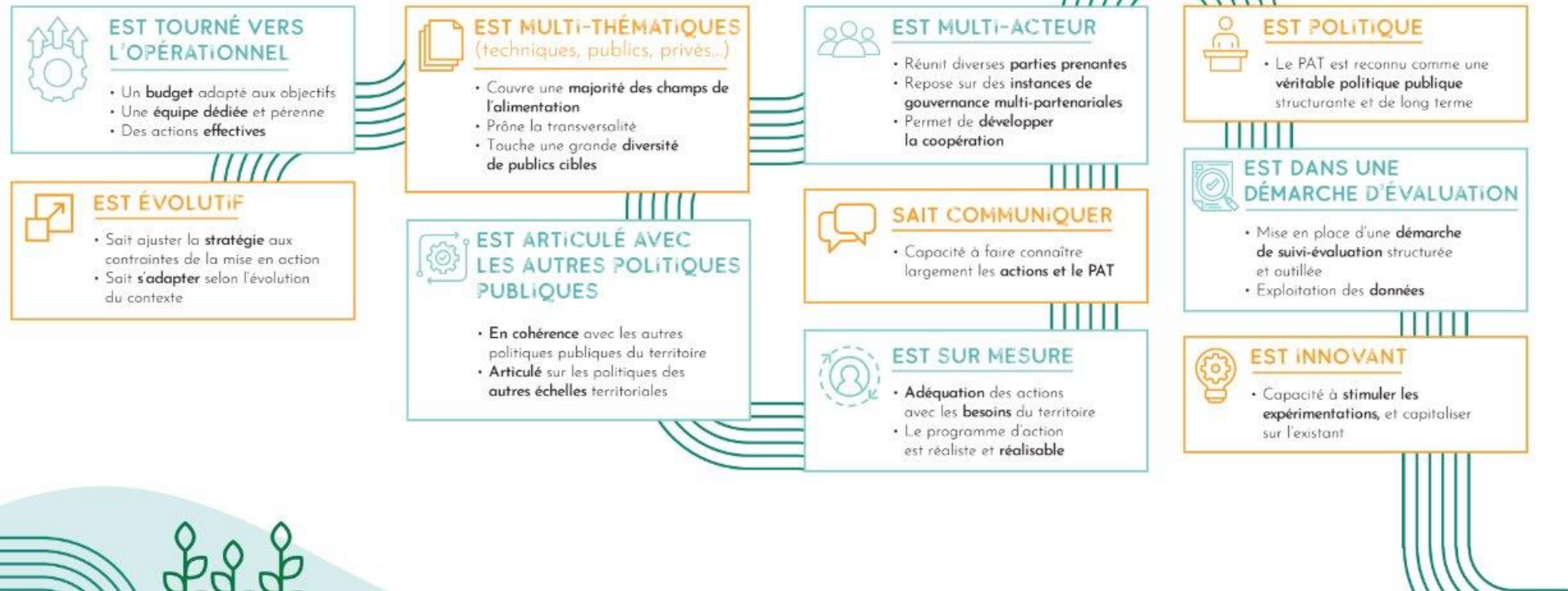
UN PAT INSPIRANT, C'EST UN PAT QUI SE CARACTÉRISE PAR LE FAIT QU'IL...



Des Projets Alimentaires Territoriaux qui changent la donne

C'EST QUOI UN PAT INSPIRANT ?

UN PAT INSPIRANT, C'EST UN PAT QUI SE CARACTÉRISE PAR LE FAIT QU'IL...



Des Projets Alimentaires Territoriaux qui changent la donne

C'EST QUOI UN PAT INSPIRANT ?



Allez sur [menti.com](https://www.menti.com) | et utilisez le code 5611 1563

 Mentimeter

Quels sont pour vous les 3 critères clés pour qualifier un PAT inspirant ?

Il est tourné vers l'opérationnel

Il est multi-thématiques

Il est multi-acteurs

Il est politique

Il est évolutif

Il est articulé avec les autres politiques publiques

Il est communicatif

Il est dans une démarche d'évaluation

Il est sur-mesure

Il est innovant



Des Projets Alimentaires Territoriaux qui changent la donne



LÉGITIMER la place de **l'ALIMENTATION** dans le spectre des politiques publiques territoriales. Trouver et donner des moyens pour un **CHANGEMENT D'ÉCHELLE**, en accompagnant les initiatives locales.



Agir **DE MANIÈRE SYSTÉMIQUE** dans tous les champs de l'alimentation (économie, environnement, social, urbanisme, culturel, santé...), pour **ATTEINDRE LE MAXIMUM DE RÉSULTATS** et dépasser le fonctionnement en silo.

LES 4 APPORTS-CLÉS DU DISPOSITIF PAT POUR LES TERRITOIRES



Poser un **CADRE DÉFINI, ASSUMÉ ET PARTAGÉ**, qui vise un changement vers une meilleure durabilité du système alimentaire, et **LE Doter de MOYENS** (humains et financiers) pour assurer ses objectifs.



Mettre autour de la table des acteurs qui n'ont **PAS L'HABITUDE DE COLLABORER**, pour agir sur toute la chaîne alimentaire et **DÉPASSER LES CLIVAGES**.

Des Projets Alimentaires Territoriaux qui changent la donne



LÉGITIMER la place de l'**ALIMENTATION** dans le spectre des politiques publiques territoriales. Trouver et donner des moyens pour un **CHANGEMENT D'ÉCHELLE**, en accompagnant les initiatives locales.



Agir **DE MANIÈRE SYSTÉMIQUE** dans tous les champs de l'alimentation (économie, environnement, social, urbanisme, culturel, santé...), pour **ATTEINDRE LE MAXIMUM DE RÉSULTATS** et dépasser le fonctionnement en silo.

« Dans les forces du PAT, c'est qu'on mène tout de manière collective, tous les agriculteurs y vont ensemble et sans cloisonnement »

LES 4 APPORTS-CLÉS DU DISPOSITIF PAT POUR LES TERRITOIRES



Poser un **CADRE DÉFINI, ASSUMÉ ET PARTAGÉ**, qui vise un changement vers une meilleure durabilité du système alimentaire, et **LE DOTER DE MOYENS** (humains et financiers) pour assurer ses objectifs.



Mettre autour de la table des acteurs qui n'ont **PAS L'HABITUDE DE COLLABORER**, pour agir sur toute la chaîne alimentaire et **DÉPASSER LES CLIVAGES**.

« Il faut repérer les leaders qui vont emmener les autres, et continuer à entretenir ces têtes de réseau »

« On a discuté la semaine dernière de l'opportunité de transformer les légumes frais pour des collèges. Si on n'avait pas le PAT, les réflexions ne se feraient pas »

Des Projets Alimentaires Territoriaux qui changent la donne



LÉGITIMER la place de l'**ALIMENTATION** dans le spectre des politiques publiques territoriales. Trouver et donner des moyens pour un **CHANGEMENT D'ÉCHELLE**, en accompagnant les initiatives locales.



Agir **DE MANIÈRE SYSTÉMIQUE** dans tous les champs de l'alimentation (économie, environnement, social, urbanisme, culturel, santé...), pour **ATTEINDRE LE MAXIMUM DE RÉSULTATS** et dépasser le fonctionnement en silo.

LES 4 APPORTS-CLÉS DU DISPOSITIF PAT POUR LES TERRITOIRES



Poser un **CADRE DÉFINI, ASSUMÉ ET PARTAGÉ**, qui vise un changement vers une meilleure durabilité du système alimentaire, et **LE DOTER DE MOYENS** (humains et financiers) pour assurer ses objectifs.



Mettre autour de la table des acteurs qui n'ont **PAS L'HABITUDE DE COLLABORER**, pour agir sur toute la chaîne alimentaire et **DÉPASSER LES CLIVAGES**.

« La coordination des démarches est l'ADN de notre PAT, que nous nommons volontairement catalyseur »

« Le PAT nous a permis de structurer le projet alimentaire initial, de fédérer d'avantage les acteurs du projet et d'avoir une ligne de conduite comprise et connue de tous »

Des Projets Alimentaires Territoriaux qui changent la donne



LÉGITIMER la place de l'**ALIMENTATION** dans le spectre des politiques publiques territoriales. Trouver et donner des moyens pour un **CHANGEMENT D'ÉCHELLE**, en accompagnant les initiatives locales.



Agir **DE MANIÈRE SYSTÉMIQUE** dans tous les champs de l'alimentation (économie, environnement, social, urbanisme, culturel, santé...), pour **ATTEINDRE LE MAXIMUM DE RÉSULTATS** et dépasser le fonctionnement en silo.

« L'évaluation du PAT a permis de montrer ce qui a avancé, ce qu'il reste à faire. Ces résultats ont servi à bâtir le nouveau programme d'actions. »

LES 4 APPORTS-CLÉS DU DISPOSITIF PAT POUR LES TERRITOIRES



Poser un **CADRE DÉFINI, ASSUMÉ ET PARTAGÉ**, qui vise un changement vers une meilleure durabilité du système alimentaire, et **LE DOTER DE MOYENS** (humains et financiers) pour assurer ses objectifs.



Mettre autour de la table des acteurs qui n'ont **PAS L'HABITUDE DE COLLABORER**, pour agir sur toute la chaîne alimentaire et **DÉPASSER LES CLIVAGES**.

« La grande valeur ajoutée d'un PAT c'est de créer une dynamique territoriale pour des acteurs qui ne se rencontrent pas naturellement. C'est aussi faire prendre conscience aux acteurs des grands défis de demain. »

Des Projets Alimentaires Territoriaux qui changent la donne



LÉGITIMER la place de l'**ALIMENTATION** dans le spectre des politiques publiques territoriales. Trouver et donner des moyens pour un **CHANGEMENT D'ÉCHELLE**, en accompagnant les initiatives locales.



Agir **DE MANIÈRE SYSTÉMIQUE** dans tous les champs de l'alimentation (économie, environnement, social, urbanisme, culturel, santé...), pour **ATTEINDRE LE MAXIMUM DE RÉSULTATS** et dépasser le fonctionnement en silo.

LES 4 APPORTS-CLÉS DU DISPOSITIF PAT POUR LES TERRITOIRES



Poser un **CADRE DÉFINI, ASSUMÉ ET PARTAGÉ**, qui vise un changement vers une meilleure durabilité du système alimentaire, et **LE DOTER DE MOYENS** (humains et financiers) pour assurer ses objectifs.



Mettre autour de la table des acteurs qui n'ont **PAS L'HABITUDE DE COLLABORER**, pour agir sur toute la chaîne alimentaire et **DÉPASSER LES CLIVAGES**.

« La régie n'a pas eu besoin du PAT pour exister, mais le fait d'avoir un PAT a accompagné la dynamique de la régie. »

« Bien que les conventions financières soient établies pour un voire deux ans, les actions sont construites sur plusieurs années avec nos partenaires. Les relations de confiance avec les partenaires permettent la continuité des actions en cohérence avec les enjeux du territoire. »

Des Projets Alimentaires Territoriaux qui changent la donne

DÉCOUVRIR DES ACTIONS INSPIRANTES... SUR LES THÉMATIQUES CLÉS DES PAT



LA RESTAURATION COLLECTIVE DURABLE

- Manger Bio et local 64 - Département Pyrénées Atlantiques
- Éducation alimentaire au collège de Prauthoy - PETR Pays de Langres
- Axe restauration collective du PAT du Pays d'Armagnac

FONCIER AGRICOLE ET INSTALLATION

- Acquisition foncière de Grenoble - Alpes Métropole pour mise à disposition d'agriculteurs
- Orienter les productions d'une régie agricole vers la cuisine centrale de la ville de Toulouse

LES OUTILS DE PROXIMITÉ

- Rachat de l'abattoir municipal par le PETR Adour Chalosse Tursan
- Atelier agroalimentaire partagé - CC Clunisois
- Légumerie au service du territoire de la ProvenceVerte

LOGISTIQUE ALIMENTAIRE

- Marché d'Intérêt Local (MIL) - PNR du Perche

LES ACHATS PUBLICS RESPONSABLES

- Schéma de promotion des achats publics socialement et économiquement responsables (SPASER) - Grand Poitiers

LA SENSIBILISATION DES ÉLUS

- Sensibilisation au risque de rupture alimentaire - Projet ATLASS 2, PNR du Perche



LA PRÉCARITÉ ET LA SOLIDARITÉ ALIMENTAIRE

- La dignité dans les assiettes - Pays Terres de Lorraine
- Partenariats entre les PAT Hauts de France et SOLAAL Hauts-de-France

L'ÉDUCATION ALIMENTAIRE

- Éducation alimentaire au collège de Prauthoy
- Escape game Subsistance - Ville de Brest

LE LIEN NUTRITION SANTÉ

- Formation des professionnels à la nutrition et sensorialité - Maison de la nutrition Champagne Ardenne
- Escape game Subsistance - Ville de Brest

PILOTAGE, GOUVERNANCE, COMMUNICATION

- La Maison d'Éducation à l'Alimentation Durable (MEAD) - Mouans Sartoux



LA PRÉSERVATION DES RESSOURCES

- Terres de Sources - Eau du Bassin Rennais Collectivité

LE GASPILLAGE ALIMENTAIRE ET AGRICOLE

- Partenariats entre les PAT Hauts de France et SOLAAL Hauts-de-France

PRATIQUES AGRICOLES DURABLES

- Développement de l'agriculture biologique par la démarche BIOCAD - Douais Agglo

DES INFRASTRUCTURES AGRICOLES ÉCOLOGIQUES

- Construction de chambres froides écologiques - Grand Avignon

LA RÉDUCTION DES DÉCHETS

- Self zéro plastique et zéro biodéchets végétal non valorisé - Commune de Saint Vallier de Thieu

ADAPTATION AU DÉRÈGLEMENT CLIMATIQUE

- Réseau de fermes semencières - Métropole de Lyon



Des Projets Alimentaires Territoriaux qui changent la donne

DÉCOUVRIR DES ACTIONS INSPIRANTES..
SUR LES THÉMATIQUES CLÉS DES PAT



UNE LÉGUMERIE PÉDAGOGIQUE AU SERVICE DU TERRITOIRE – COMMUNAUTÉ D'AGGLOMÉRATION DE LA PROVENCE VERTE



PRÉSENTATION

Porteur : Lycée Agricole Saint-Maximin

Localisation : CA De la Provence Verte (83)

Spécificité territoriale : bassin de consommation, forte activité touristique, productions agricoles diversifiées

Taille : 28 communes, 99 760 habitants

État d'avancement : en fonctionnement

Thématique : outil de transformation de proximité

Champ principal durabilité : économique

UNE ACTION INSPIRANTE

UNE ACTION PARTENARIALE

- Des producteurs impliqués dans la création de l'outil
- La possibilité pour les producteurs de déléguer la transformation à un prestataire partagé grâce à une **convention tri-partite** (producteurs, lycée, prestataire)
- La mise en place de partenariats **avec les producteurs de la SCIC Agribio Provence** pour développer la fourniture de la restauration collective

UNE ACTION PERTINENTE

- S'articule avec les **enjeux de formation** propres au lycée agricole
- Répond à l'objectif de **développement de la culture légumière** sur le territoire pour fournir la RHD

UNE ACTION INNOVANTE

- **Des formations gratuites** proposées aux producteurs sur les aspects sanitaires, process et sécurité de la transformation
- Un **partenariat gagnant / gagnant** : un prix prestation faible (20€ la demi-journée) mais une contrepartie pédagogique de la part des producteurs qui forment les élèves et apprentis en totale immersion

UNE ACTION TRANSPOSABLE

- Des **investissements relativement modérés** (350k € + 100k € de panneaux solaires)
- Le **partenariat pédagogique** avec le lycée agricole est réalisable sur d'autres territoires

Des Projets Alimentaires Territoriaux qui changent la donne

DÉCOUVRIR DES ACTIONS INSPIRANTES..
SUR LES THÉMATIQUES CLÉS DES PAT



DE LA DIGNITÉ DANS LES ASSIETTES PAYS TERRES DE LORRAINE



PRÉSENTATION

Porteur : Pays Terres de Lorraine

Localisation : Pays Terres de Lorraine (54)

Spécificité territoriale : territoire rural et péri-urbain, polyculture-élevage, poches de pauvreté dans les villes et bourgs centres ruraux

Taille : 4 EPCI, 153 communes, 98 000 habitants

État d'avancement : en fonctionnement depuis 2017

Thématique : précarité alimentaire

Champ principal durabilité : social

UNE ACTION INSPIRANTE

UNE ACTION PERTINENTE

- Face à une augmentation de la précarité alimentaire qui touche des profils de personnes plus divers, cette démarche part de la nécessité de développer la participation et la co-construction
- Cette approche place les personnes concernées comme actrices de leur alimentation, en proposant des produits choisis et de qualité et en leur donnant le choix de participer ou non aux actions

UNE ACTION SYSTÉMIQUE

- Une dimension sociale au cœur de la démarche, à l'échelle des personnes comme de la collectivité
- Des efforts pour un approvisionnement local dans les achats groupés
- De nombreux événements organisés chaque année autour de l'environnement et de l'alimentation durable

UNE ACTION INNOVANTE

- Une démarche globale déclinée en six stations, fondées sur l'expérience et l'expertise des personnes connaissant la précarité alimentaire et des travaux de référence sur le sujet

UNE ACTION PARTENARIALE

- Deux salariés à temps plein appuyés par des bénévoles
- Un portage diversifié : agriculteurs, acteurs de l'aide alimentaire, élus, travailleurs sociaux
- Des partenaires institutionnels, techniques et financiers : l'Europe (Leader), l'Etat, la Région, le Département, la chambre d'agriculture, des universités et laboratoires de recherche, des collectivités, des fondations (Carasso), ...

« Si c'étaient juste les professionnels, on n'arriverait pas à faire ce qu'on fait : on le fait avec les associations, et les résultats dépendent des personnes qui les portent. On a vraiment des personnes engagées, qui se mettent au service des autres, et sur lesquelles on s'appuie pour réaliser ces actions. »

Des Projets Alimentaires Territoriaux qui changent la donne

DÉCOUVRIR DES ACTIONS INSPIRANTES..
SUR LES THÉMATIQUES CLÉS DES PAT



TERRES DE SOURCES – COLLECTIVITÉ EAU DU BASSIN RENNAIS

Terres de Sources ▼ EAU DU BASSIN RENNAIS

UNE ACTION INSPIRANTE

UNE ACTION SYSTÉMIQUE

- Offre des débouchés économiques aux producteurs engagés pour la protection de la ressource en eau
- L'évolution continue des systèmes de production à l'échelle globale des exploitations agricoles, condition pour être labellisé
- Implication de tous les acteurs de la chaîne alimentaire avec une approche filière, renforcée avec la création d'une SCIC afin de faciliter l'accès aux marchés publics

UNE ACTION TRANSPOSABLE

- Un besoin partagé par de nombreux territoires
- Une démarche active de l'équipe Terres de Sources pour encourager sa réplication sur d'autres territoires, avec plusieurs collectivités y travaillant déjà

UNE ACTION INNOVANTE

- Affranchissement de l'interdiction du localisme du code européen de la commande publique pour acheter spécifiquement auprès des producteurs locaux engagés : passage par des marchés publics de prestation de service de protection des ressources en eau au lieu de marchés publics de fournitures de denrées alimentaires
- Création d'un label Terres de Sources pour rendre les produits identifiables par les consommateurs
- Création d'une SCIC rassemblant agriculteurs, transformateurs, collectivités et consommateurs, en charge du développement des débouchés des produits, de la logistique, de la diffusion du label, de l'animation des filières de production, et des services aux producteurs
- Des prix fixés collégialement avec l'ensemble des acteurs, pour des contrats de 3 ans

UNE ACTION PARTENARIALE

- 60 partenaires institutionnels et/ou des filières alimentaires soutenant la démarche et près de 200 acteurs engagés
- Une SCIC à 105 associés, dont 67 fermes, 3 groupements de producteurs, 7 associations, 7 collectivités

PRÉSENTATION

Porteur : Collectivité Eau du Bassin Rennais

Localisation : Bassin Rennais (35)

Spécificité territoriale : territoire urbain, péri-urbain et rural, fortement orienté sur les productions animales

Taille : 75 communes, 548 000 habitants

État d'avancement : en fonctionnement depuis 2015

Thématique : préservation de la ressource en eau

Champ principal durabilité : environnemental



« Même en appliquant le scénario Afterres2050, on sera toujours déficitaires en fruits et excédentaires en lait. On peut donc imaginer des partenariats entre les territoires une fois qu'il y aura de nombreux Terres de Sources en France. »

Questions / Réponses

Conclusion

par Isabelle Hébé

- Première pierre à l'édifice : on a montré par l'exemple
- Même sans évaluer, on peut montrer que les PAT font des choses (suivre et communiquer / valoriser)

Carrefour des PAT (vidéos) : <https://www.dailymotion.com/video/x8pwutp>

Portail France PAT (mieux connaître ce qui se fait ailleurs) - sortie fin mars

Et après?

- Besoins d'accompagnement
- Evaluation de plus en plus présente : labellisation et intérêt du terrain = évolution rapide



RÉPUBLIQUE FRANÇAISE

*Liberté
Égalité
Fraternité*

Service Agriculture, Forêt et Alimentation
Isabelle Hébé

