



LA CHARRETTE :

LE RÉSEAU SOCIAL DE LA LOGISTIQUE LOCALE
L'EXPERTISE LOGISTIQUE LOCALE

1. LE RÉSEAU



VISUALISER TOUS LES PROFESSIONNELS DE LA CHAÎNE ALIMENTAIRE LOCALE. VOIR LEURS PROFILS, PARCOURS, OFFRES ET DEMANDES ET INTÉRAGIR.

Laura Giachero

LA CHAÎNE ALIMENTAIRE LOCALE SITE DE RENCONTRE POUR PROFESSIONNELS DU LOCAL

Lyon (69 - France)

Rayon : 30 km

Inclure la communauté livrant la zone

La communauté :

- Producteur transformateur (231)
- Débouché (131)
- Intermédiaire (18)
- Transporteur pro (152)
- Animateur (22)
- Acteur de l'antigaspi (3)
- Acteur de la consigne (2)
- Autre service logistique (3)
- Tous (562)

Envoyer une offre/demande aux acteurs filtrés

Offres et demandes :

Offres Demandes

- Transport (107)
- Stockage
- Fournisseurs avec logistique (25)
- Transformation
- Antigaspi
- Consignes

Uniquement ceux liés aux acteurs filtrés

Profil GAEC MILAN

69610, HAUTE-RIVOIRE

Producteur

Types de produits : [icônes]

Voir le profil étendu Le contacter

La Limousine du Burel

69440, SAINT-MAURICE-SUR-DARGOIRE

Producteur

Types de produits : [icônes]

Voir le profil étendu Le contacter

AGILENVILLE

13001, MARSEILLE

Transporteur pro

Type de transporteur : Transport dédié, Dernier kilomètre, Stockage, Préparation de commandes

Températures de transport : 0°C - 4°C, °C Ambiante, 4°C - 8°C

Voir le profil étendu Le contacter

les cafes dagobert

01330, SAINTE-OLIVE

Producteur

Types de produits : [icônes]

LES ACTEURS DU RÉSEAU



TRANSPORTEURS ET LOGISTIENS PRO

Peuvent être des réseaux nationaux de transport ou des indépendants.
Interviennent sur les premiers et derniers kilomètres



DÉBOUCHÉS PROFESSIONNELS

Dernier maillon avant le client particulier final (Epicerie, GMS, restauration collective et commerciale..)



PRODUCTEURS ET TRANSFORMATEURS

Ils sont fournisseurs de produits alimentaires locaux



AUTRES SERVICES LOGISTIQUES

Services fournis aux pros de l'alimentation locale: consignes, antigaspi, logiciels etc.



INTERMÉDIAIRES

Intermédiaires entre les producteurs et débouchés pro, avec ou sans achat/revente (Grossistes, Marketplace, Groupement de producteurs...).
Ils opèrent une massification "commerciale" des produits locaux en réunissant un catalogue et des acheteurs.

ANIMATEURS

Ils animent des réseaux d'acteurs du local (PAT, réseaux de producteurs etc.)



LES FONCTIONNALITÉS



LA CHAÎNE ALIMENTAIRE
SITE DE RENCONTRE POUR PROFESSIONNELS DU LOCAL

Lyon (69 - France)
Rayon : 30 km
Inclure la communauté livrant la zone

La communauté :

- Producteur transformateur (231)
- Débouché (131)
- Intermédiaire (18)
- Transporteur pro (152)
- Animateur (22)
- Acteur de l'antigaspi (3)
- Acteur de la consigne (2)
- Autre service logistique (3)
- Tous (562)

Envoyer une offre/demande aux acteurs filtrés

Offres et demandes :

Offres Demandes

- Transport (107)
- Stockage
- Fournisseurs avec logistique (25)
- Transformation
- Antigaspi
- Consignes

Uniquement ceux liés aux acteurs filtrés

Profil de **GAEC MILAN**
69610, HAUTE-RIVOIRE
Producteur
Types de produits : [icônes]
Voir le profil étendu Le contacter

Profil de **La Limousine du Burel**
69440, SAINT-MAURICE-SUR-DARGOIRE
Producteur
Types de produits : [icônes]
Voir le profil étendu Le contacter

Profil de **AGILENVILLE**
13001, MARSEILLE
Transporteur pro
Type de transporteur : Transport dédié, Dernier kilomètre, Stockage, Préparation de commandes
0°C - 4°C, °C Ambiante, 4°C - 8°C
Le contacter

INDIQUER SES PRÉFÉRENCES DE MISE EN RELATION ET ACCÉDER À LA MESSAGERIE

FAIRE APPARAÎTRE LES PROFILS LOGISTIQUES DES MEMBRES (LEURS PARCOURS, LEURS PRÉFÉRENCES ET LEUR DESCRIPTION)

VISUALISER ET FILTRER LES PROFESSIONNELS DE L'ENSEMBLE DE LA CHAÎNE LOGISTIQUE ALIMENTAIRE (PRODUCTEURS, TRANSFORMATEURS, LOGISTIENS, INTERMÉDIAIRES, ACHETEURS, AUTRES ACTEURS LOGISTIQUES (LOGICIELS, CONSIGNES, ANTIGASPI ETC.))

ENVOYER DES MESSAGES INDIVIDUELS

VOIR ET EMETTRE UN BESOIN OU UNE OFFRE AUPRÈS D'ACTEURS FILTRÉS DEPUIS LA CARTE

COMMENT ÇA MARCHE ?



INSCRIPTION

GRATUITE

POSSIBILITÉ DE REMPLIR SON PROFIL LOGISTIQUE (SES TRAJETS ET PRÉFÉRENCES)

POSSIBILITÉ DE RECEVOIR DES MESSAGES ET D'Y RÉPONDRE

POSSIBILITÉ DE CONSULTER LA CARTE ET DE VOIR L'INTÉGRALITÉ DE LA COMMUNAUTÉ ET DES PROFILS LOGISTIQUES

POSSIBILITÉ D'ENVOYER UNE OFFRE OU UNE DEMANDE

POSSIBILITÉ D'ENVOYER UN MESSAGE INDIVIDUEL À UN MEMBRE OU UN INSCRIT

ACCÈS AUX GUIDES ET CONTENUS: FORMATIONS LOGISTIQUES, SIMULATEUR ETC.

ADHÉSION

ANNUELLE (50 EUROS)

POSSIBILITÉ DE REMPLIR SON PROFIL LOGISTIQUE (SES TRAJETS ET PRÉFÉRENCES)

POSSIBILITÉ DE RECEVOIR DES MESSAGES ET D'Y RÉPONDRE

POSSIBILITÉ DE CONSULTER LA CARTE ET DE VOIR L'INTÉGRALITÉ DE LA COMMUNAUTÉ ET DES PROFILS LOGISTIQUES

POSSIBILITÉ D'ENVOYER UNE OFFRE OU UNE DEMANDE

POSSIBILITÉ D'ENVOYER UN MESSAGE INDIVIDUEL À UN MEMBRE OU UN INSCRIT

ACCÈS AUX GUIDES ET CONTENUS: FORMATIONS LOGISTIQUES, SIMULATEUR ETC.

2.LA CHARRETTE: UNE STRUCTURE DE L'ÉCONOMIE SOCIALE ET SOLIDAIRE (ESS)



2016: Création de lacharrette.org : un **site de colivraison** permettant aux producteurs de mutualiser leurs livraisons en France.

2021: Évolution vers la **Bourse de Fret**: inclusion des transporteurs professionnels. Toutes les demandes de logistique partent au réseau (+4000 transporteurs et +7000 producteurs) qui se positionne pour répondre. La Charrette fait de l'intermédiation.

2023: Évolution vers un **Réseau social de la logistique locale**: tous les professionnels ont accès à une carte permettant de visualiser l'ensemble des acteurs pros, et de consulter ou émettre des besoins et offres de logistique. Des collaborations de toutes sortes ont lieu.

Début 2024: déjà plus de 2000 inscrits sur le réseau social parmi les 12 000 professionnels de la communauté historique de La Charrette. Déploiement avec les collectivités, PAT et Chambres d'agriculture et ouverture à l'international.

- **AGRÉMENT ESUS RENOUVELÉ (STRUCTURE RECONNUE D'INTÉRÊT GÉNÉRAL)**
- **0 LEVÉE DE FONDS, STRUCTURE EN ÉQUILIBRE ÉCONOMIQUE DEPUIS 2 ANS**



3.L'EXPERTISE LOGISTIQUE LOCALE



LA FORMATION AUX MODÈLES LOGISTIQUES LOCAUX

La Charrette a identifié 6 grands modèles de la logistique locale, du moins intégré (les producteurs livrent) au plus intégré logistiquement (plateforme avec gestion des premiers et derniers kilomètres). Ces modèles sont historiques ou innovants. Pour chacun d'entre eux: leur description, les acteurs qui les mettent en place, leur coût, leurs avantages, inconvénients et leurs conditions de faisabilité.

Durée: 3h. Prix: 300 euros.

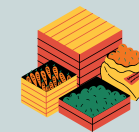
ÉTUDES DE FAISABILITÉ

Etude avant projet ou approfondie sur la faisabilité logistique de projet locaux. Cette étude comprend l'analyse de compatibilité du projet avec les différents modèles, des recommandations de La Charrette sur les contraintes et bénéfiques des modèles en rapport avec le projet ainsi que sur leurs conditions de faisabilité.

Prix: à la journée, sur devis.



Une **expertise** construite sur le **terrain** depuis **2016** auprès des parties prenantes des **circuits locaux**



Plus d'une **vingtaine d'acteurs privés et publics accompagnés** depuis **2019** sur des modèles de **logistique dans toute la France**)

EXTRAIT DE LA FORMATION



LES SPÉCIFICITÉS D'UNE LOGISTIQUE LOCALE



- DES VOLUMES PLUS PETITS ET ALÉATOIRES
- DES FLUX PLUS COMPLEXES: PAS DE STANDARD DANS LES UNITÉS OU LES CONDITIONNEMENTS ET EMBALLAGES, RETOUR D'EMBALLAGES, ALÉAS PLUS FRÉQUENTS SUR LES COMMANDES ET DATES, DÉLAIS PLUS COURTS
- UN GRAND BESOIN D'AGILITÉ: PAS QUE DU TRANSPORT
- DES RELATIONS HUMAINES TRÈS FORTES SUR LES PREMIERS COMMUNICATIENS, EN PARTICULIER SUR LES DERNIERS KILOMÈTRES
- UN SECTEUR GÉOGRAPHIQUE RESTREINT

RAPPEL DES MODÈLES DE MASSIFICATION POSSIBLES



Selon votre mode de gouvernance, vous avez le choix de ne pas organiser la logistique en laissant cette organisation aux producteurs, de la coordonner ou de l'opérer en devenant facilitateur logistique. Voici les familles de modèles divisées selon la présence ou l'absence d'un facilitateur logistique:



EXTRAIT DES ÉTUDES DE FAISABILITÉ



COMPARATIF DES MODÈLES

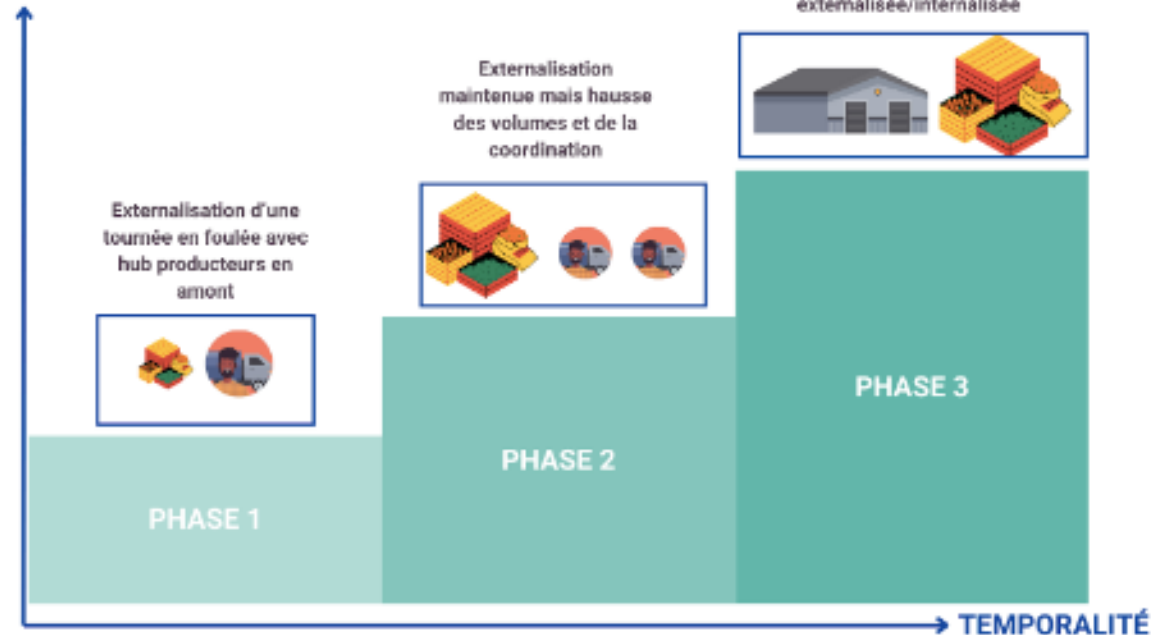


	Avantages	Inconvénients		Votre compatibilité
Tournée mutualisée avec préparation dans le camion	<ul style="list-style-type: none"> Souplesse sur la tournée (avec limite des kilomètres et points possibles en une tournée, cf modèle) Financièrement intéressant dès que le véhicule est rempli (coût tournée inférieure à 20% du CA transporté) Agile économiquement: possibilité de booker le transporteur seulement pour les moments des tournées Fraicheur des produits qui ne sont pas stockés une nuit Fort relationnel possible sur l'ensemble de la chaîne Aucun investissement fixe: que des coûts variables et ajustables, pas de structure, ETP ou véhicule à amortir. 	<ul style="list-style-type: none"> Difficulté de trouver le prestataire idéal (confiance, relationnel, flexibilité, contraintes véhicule etc.). 	●	Modèle qui nous semble idéal au lancement du projet. Il correspond à une faible implication logistique tout en respectant la dimension très humaine du projet de massification.
Plateforme externalisée	<ul style="list-style-type: none"> Financièrement intéressant car les coûts sont au prorata de l'espace de stockage et du temps de préparation Permet d'absorber des volumes ou points de livraison plus grands, nombreux et fréquents Optimisation d'infrastructure existante Pas de gestion logistique propre 	<ul style="list-style-type: none"> Difficulté de trouver le prestataire idéal (confiance, relationnel, flexibilité etc.). 	●	Modèle minimum permet de massifier la production
Plateforme internalisée	<ul style="list-style-type: none"> Permet une gestion autonome et de reprendre la main sur la livraison client Permet des audit et contrôle qualité Financièrement intéressant au delà d'un certain volume 	<ul style="list-style-type: none"> Coûts d'investissement important Expertise logistique importante (surtout avec le tout produit) Recrutement clé Nécessité de visibilité sur les volumes 	●	Il nous sa correspond visibilité / champs / pourrait / évolution future, si

SCÉNARIO ÉVOLUTIF EN 3 PHASES



Volumes



Découvrez votre partenaire logistique idéal



DES QUESTIONS? N'HÉSITEZ PAS À NOUS CONTACTER !



contact@lacharrette.org



06.84.19.68.13



www.lacharrette.org